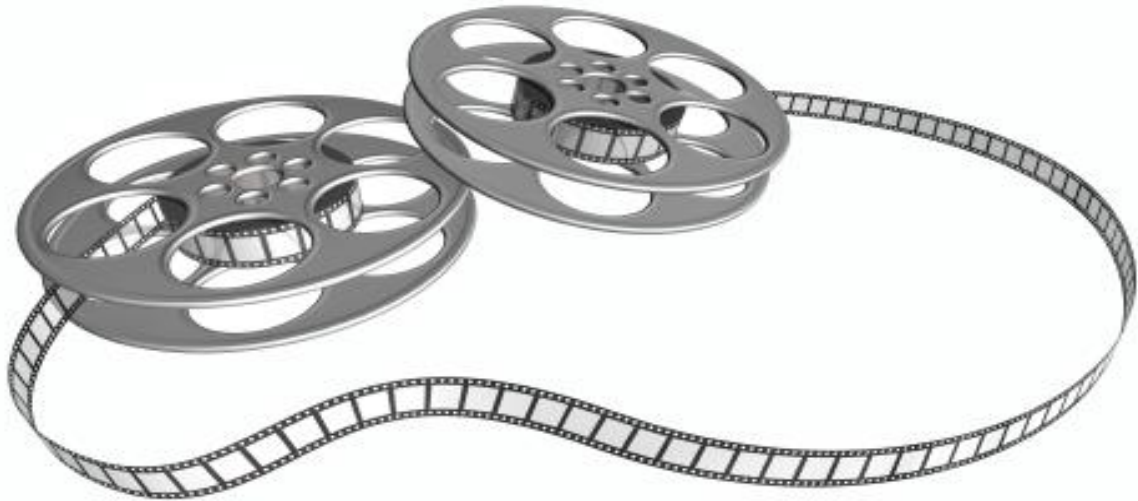


Wie viele Minuten Film sind auf einer Filmspule?



Auf vielen Filmspulen stehen Meter und Feet Angaben, auf einigen steht gar nichts (vor allem auf Metallspulen), und bei ein paar steht Meter, Feet und Minuten für Stumm- und Tonfilm. Wer im Besitz der letzteren Spulen ist, kann sich glücklich schätzen. Für alle anderen heisst es Rätsel raten oder einfach abmessen und in unserer Tabelle nachlesen.

Filme mit Tonspur sind ein wenig kürzer, da der Film durch die Tonspur etwas dicker ist. Film Laufzeiten variieren auch je nach Bildfrequenz. Ein Meter Super8 Film entspricht ca. 13 Sekunden Film bei 18fps (Frames per Second) und ca. 9 Sekunden bei 24fps. Bei 16mm Filmen entspricht ein Meter Film bei 18fps ca. 7 Sekunden und bei 24fps ca. 5 Sekunden.

Alle Angaben in der Tabelle sind ca. - Werte für Stummfilm bei einer Bildfrequenz von 18fps.

| Durchmesser | Meter | Super 8 | Normal 8 | 16mm |
|-------------|-------|-----------|-----------|-----------|
| 6cm | 15m | 3:20 min | 3:38 min | |
| 12,5cm | 60m | 13:00 min | 14:35 min | |
| 14,5cm | 90m | 19:40 min | 21:52 min | |
| 17,5cm | 120m | 26:00 min | 29:00 min | |
| 20cm | 180m | 40:00 min | 43:45 min | |
| 25cm | 250m | 55:00 min | 60:45 min | |
| 26cm | 300m | | | 36:30 min |
| 38cm | 600m | | | 60:13 min |

